



HENNLICH

MERES

MĚŘENÍ A HLÍDÁNÍ HLADINY

PRODUKTOVÝ
PŘEHLED





HENNLICH

MERES

HLADINOVÉ SPÍNAČE

Mini-spínač SIMPLE S1.P12

Materiál: PP
Hustota: $\geq 0,52 \text{ kg/dm}^3$
T_{max}: +90 °C ; **P_{max}:** 4 bar
Připojení: M8x1,25
Délka: 26 mm
Počet; typ kontaktů: 1x; NO/NC max. 100 V AC/DC; 0,5 A AC/DC
 Změna funkce spínání NO/NC otočením o 180 °.



Hladinový spínač NMS

Materiál: mosaz
Hustota: $\geq 0,35 \text{ kg/dm}^3$
T_{max}: +105 °C ; **P_{max}:** 12 bar
Připojení: G 1/8A
Délka: 40/47/77 mm
Počet; typ kontaktů: 1x; NO/NC max 250 V AC; 1,3 A; 80 VA
 Změna funkce spínání NO/NC otočením o 180 °.
 Spodní montáž.



Hladinový spínač SB

Materiál: mosaz
Hustota: $\geq 0,35 \text{ kg/dm}^3$
T_{max}: +105 °C ; **P_{max}:** 12 bar
Připojení: G 1A
Délka: 100 - 500 mm
Počet; typ kontaktů: 1x; SPDT max 230 V AC; 0,5 A; 60 VA
 Horní montáž.



Hladinový spínač SIMPLE KIT.S1

Materiál: mosaz
T_{max}: +105 °C ; **P_{max}:** 20 bar
Připojení: G 1" / Příruba 50 mm
Délka: 500 / 1000 / 1500 mm
Počet; typ kontaktů: 1x; NO/NC/SPDT max 250 V AC; 1,3 A; 80 VA
 Možnost zabudovaného termostatu.
 Délka stonku zákaznický zakrátitelná.



Hladinový spínač SIMPLE R1

Materiál: mosaz
Hustota: $\geq 0,4 \text{ kg/dm}^3$
T_{max}: +105 °C ; **P_{max}:** 10 bar
Připojení: G 1" / Příruba \varnothing 50 mm
Délka: 160 - 1000 mm
Počet; typ kontaktů: 1x; NO/NC/SPDT max 250 V AC; 1,3 A; 80 VA
 Nastavitelná úroveň spínání.
 Kontakt je umístěn v hlavici, vhodné pro média s magnetickými částicemi.



Plovákový spínač hladiny série LC

Materiál: nerez - PP - PVC - PVDF
Hustota: $\geq 0,6 \text{ kg/dm}^3$
T_{max}: - +150 °C ; **P_{max}:** 16 bar
Připojení: G 1 1/2" / ASME 2"
Délka: 150 - 6 000 mm
Počet; typ kontaktů: 1-6x; NO/NC/SPDT max 220V 60VA
 Jednoduchá konstrukce s až 6-ti plováky.
 Montáž shora nebo z boku s pomocí externí komory.



Hladinový spínač MULTIPOINT O

Materiál: mosaz
Hustota: $\geq 0,35 \text{ kg/dm}^3$
T_{max}: +120 °C
P_{max}: 20 bar
Připojení: \varnothing G 1/2 - 2" / Příruba 40-60 mm
Délka: až do 6 000 mm
Počet; typ kontaktů: 1-6x; NO/NC/SPDT
 Možnost zabudovaného PT100 nebo termostatu.



Hladinový spínač MULTIPOINT S

Materiál: nerez AISI 316
Hustota: $\geq 0,55 \text{ kg/dm}^3$
T_{max}: +180 °C
P_{max}: 50 bar
Připojení: G 1 - 2" / Příruba \varnothing 40-60 mm
Počet; typ kontaktů: 1-6x; NO/NC/SPDT
 Možnost zabudovaného PT100 nebo termostatu.



Hladinový spínač MULTIPOINT V-F

Materiál: PVC - PP - PVDF
Hustota: $\geq 0,45 \text{ kg/dm}^3$
T_{max}: +130 °C
P_{max}: 6 bar
Připojení: G 1/2 - 2" / Příruba \varnothing 40-60 mm
Délka: až do 5 000 mm
Počet; typ kontaktů: 1-6x; NO/NC/SPDT
 Možnost zabudovaného PT100 nebo termostatu.





HENNLICH

MERES

HLADINOVÉ SPÍNAČE

Hladinový spínač MULTIPOINT L-O

Materiál: mosaz

Hustota: $\geq 0.35 \text{ kg/dm}^3$

T_{max}: +120 °C ; **P_{max}:** 20 bar

Připojení: G 1/2 - 2" /

Příruba \varnothing 40-60 mm

Délka: až do 6 000 mm

Počet; typ kontaktů: 1-4x; NO/NC/SPDT

Možnost zabudovaného PT100 nebo termostatu.



Hladinový spínač MULTIPOINT L-S

Materiál: nerez AISI 316

Hustota: $\geq 0.55 \text{ kg/dm}^3$

T_{max}: +180 °C ; **P_{max}:** 50 bar

Připojení: G 1 - 2" /

Příruba \varnothing 40-60 mm

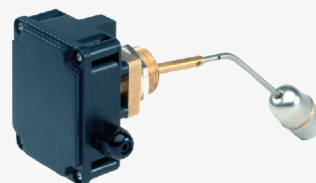
Délka: až do 6 000 mm

Počet; typ kontaktů: 1-6x; NO/NC/SPDT

Možnost zabudovaného PT100 nebo termostatu.



Hladinový spínač Nivofix MWI



Materiál: mosaz - nerez 1.4305

Hustota: $\geq 0.7 \text{ kg/dm}^3$

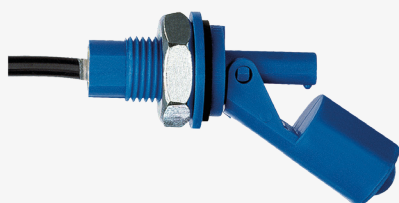
T_{max}: +180 °C ; **P_{max}:** 15 bar

Připojení: G 1 A

Délka: 200 mm

Počet; typ kontaktů: 2x; COC

Hladinový spínač RWI



Materiál: PP - PVDF

Hustota: $\geq 0.6 \text{ kg/dm}^3$

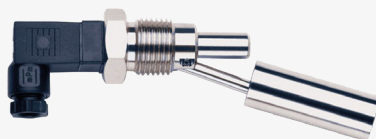
T_{max}: +130 °C ; **P_{max}:** 6 bar

Připojení: M16x1.5

Délka: 82 mm

Počet; typ kontaktů: 1x; NO/NC

Hladinový spínač RW



Materiál: nerez

Hustota: $\geq 0.7 \text{ kg/dm}^3$

T_{max}: +200 °C ; **P_{max}:** 6 bar

Připojení: 1/2" NPT

Délka: 80 - 136 mm

Počet; typ kontaktů: 1x; NO/NC

Hladinový spínač NEC na kabelu

Materiál: PP

Hustota: 0,7 – 1,15 kg/dm³

T_{max}: +85 °C ; **P_{max}:** 4 bar

Délka: 10 m kabel

Počet; typ kontaktů:

1x přepínací kontakt.

Vysoká spínací kapacita, až 16 A odporová zátěž, 6 A indukční zátěž, 240 V AC.



Hladinový spínač T20/T21

Materiál: uhlíkatá ocel, nerez

T_{max}: +540 °C ; **P_{max}:** 41 bar

Připojení: 1" NPT /

Příruba 4" - 8" 150 / 300 RF

Délka: až 1219 mm

Počet; typ kontaktů:

1-2x SPDT/DPDT

Konfigurace až dvou spínacích jednotek v jediném pouzdru.



Hladinový spínač B73/B75

Materiál: uhlíkatá ocel, nerez

Hustota: $\geq 0.32 \text{ kg/dm}^3$

T_{max}: +540 °C ; **P_{max}:** 138 bar

Připojení: NPT / BSP

/ ASME / EN

Délka: až 600 mm

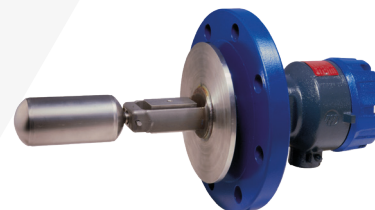
Počet; typ kontaktů:

1-3x; SPDT/DPDT

Svařovaná plováková komora z uhlíkové nebo nerezové oceli.



Hladinový spínač Tuffy



Materiál: nerez 1.4404/1.4401, Hastelloy

T_{max}: +482 °C ; **P_{max}:** 149 bar

Připojení: 2" NPT / Příruba 3" - 6" ASME

Délka: 221 mm

Počet; typ kontaktů: 1x; SPDT/DPDT





HENNLICH

MERES

HLADINOVÉ SPÍNAČE

Ultrazvukový spínač Echotel 910

Materiál: 316/316L
nerez, hliník

T_{max}: +150 °C

P_{max}: 55,2 bar

Připojení: BSP/NPT,
ASME/EN

Délka: až 2540 mm

Napájení: 240/120 V
AC, 24 V DC

Měření hladiny čistých
kapalin.



Ultrazvukový spínač Echotel 961/962

Materiál: 316/316L
nerez, Hastelloy,
Kynar

T_{max}: +165 °C

P_{max}: 82 bar

Připojení: BSP/NPT,
ASME/EN

Délka: až 3300 mm

Napájení: 100 - 260 V AC,
24 V DC Reléový výstup
nebo třístavová proudová
smyčka, LED indikace.



Ultrazvukový spínač Echotel 940/941

Materiál: 316/316L
nerez, hliník

T_{max}: +85 °C

P_{max}: 138 bar

Připojení: NPT / BSP

Délka: až 2500 mm

Napájení: 24 V DC

Extremně kompaktní
jednotka se snadnou
instalací.



Kalorimetrický spínač Thermatel TD1

Materiál: 316/316L nerez,
hliník, Hastelloy

T_{max}: +450 °C

P_{max}: 414 bar

Připojení: BSP/NPT, ASME/
EN

Délka: až 3300 mm

Napájení: 240/120 V AC,
24 V DC

Oddělená elektronika do
až 150m. Sférická nebo
dvoutipová sonda.



Kalorimetrický spínač Thermatel TG1

Materiál: 316/316L nerez,
hliník, Hastelloy

T_{max}: +450 °C

P_{max}: 414 bar

Připojení: BSP/NPT,
ASME/EN

Délka: až 3300 mm

Napájení: 240/120 V AC,
24 V DC

Sférická nebo
dvoutipová sonda.



Vibrační hladinový spínač LD

Materiál: 316/316L nerez,
HALAR

Hustota: ≥ 0.6 kg/dm³

T_{max}: +115 °C ; **P_{max}:** 25 bar

Připojení: BSP/NPT, CLAMP,
EN příruba

Délka: až 2000 mm

Napájení: 240/120 V AC,
24 V DC

Detekce hladiny s LED
indikací stavu.



Vodivostní sonda Electra SLC

Materiál: 316/316L
polyolefin, kynar

T_{max}: +50 °C

P_{max}: 6 bar

Rozsah vodivosti: 10 - 60 μS

Připojení: BSP 3/8" - 1/2"

Délka elektrod: až 500 mm

Napájení: 230/110 V AC,
Zabudovaná vyhodnocovací
elektronika.



Vodivostní sonda Electra SL

Materiál: 316/316L
polyolefin, kynar, PTFE

T_{max}: +100 °C ; **P_{max}:** 6 bar

Připojení:

BSP 3/8" - 1/2"

Délka elektrod:

až 1000 mm

Bez vyhodnocovací
elektroniky.

Až 4 elektrody

(1 referenční).

Hermeticky uzavřená
konstrukce.



Reléová jednotka VNR 21.22

Napájení jednotky:
24 V AC / 230 V AC

Nastavitelná citlivost:
10 - 250 μS

**Napájení sond
Electra:** 22 V AC

Připojení: montáž

na DIN lištu

Teplota okolí:

-20. +50 °C

Třída krytí: IP65

LED indikace stavu relé.

Pro vodivostní sondu Electra SL.





HENNLICH

MERES

HLADINOMĚRY

Plovákový hladinoměr LINEAR O

Materiál: mosaz
T_{max}: +120 °C
P_{max}: 20 bar
Připojení: G závit, DIN/FOHX příruba
Délka: až 6000 mm
Napájení: 24 V DC
Výstup: 4-20mA / 0-10 V, potenciometrický
 Rozlišení 5, 10 nebo 20 mm



Plovákový hladinoměr LINEAR S

Materiál: nerez
T_{max}: +150 °C
P_{max}: 50 bar
Připojení: G závit, DIN/FOHX příruba
Délka: až 6000 mm
Napájení: 24 V DC
Výstup: 4-20mA / 0-10 V, potenciometrický
 Rozlišení 5, 10 nebo 20 mm



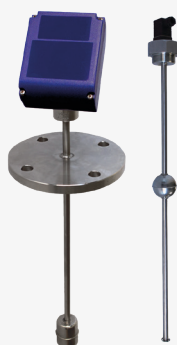
Plovákový hladinoměr LINEAR V-F

Materiál: PVDF, PP, PVC
T_{max}: +130 °C
P_{max}: 6 bar
Připojení: G závit, DIN/FOHX příruba
Délka: až 6000 mm
Napájení: 24 V DC
Výstup: 4-20mA / 0-10 V, potenciometrický
 Rozlišení 5, 10 nebo 20 mm



Plovákový hladinoměr LE

Materiál: nerez, PVC, PP, PVDF, PTFE
T_{max}: 150 °C ; **P_{max}:** 16 bar
Připojení: BSP/NPT, ASME/EN
Délka: až 6000 mm
Napájení: 24 V DC
Výstup: 4-20mA, HART, Modbus
 Rozlišení 10 mm
 Indikace hladiny + alarmový výstup



Plovákový hladinoměr LINEAR LCD S

Materiál: nerez
T_{max}: +130 °C
P_{max}: 50 bar
Připojení: G závit, DIN FOHX příruba
Délka: až 6000 mm
Napájení: 24 V DC
Výstup: přepínatelný 4-20mA nebo 0-10
 Rozlišení 5,10 nebo 20 mm. Otočný LCD zobrazovač, 4-místný



Plovákový hladinoměr Jupiter JM4V-F

Materiál: nerez, Hastelloy, monel
T_{max}: +450 °C ; **P_{max}:** 207 bar
Délka: až 999 cm
Výstup: 4-20mA s HART
 Magnetostriktivní - převod doby magnetického pulsu odraženého od mag. pole plováku. Oddělitelný grafický displej.



Plovákový hladinoměr LC

Materiál: nerez, spasil
T_{max}: +105 °C ; **P_{max}:** 40 bar
Připojení: G závit 1" - 2"
Délka: až 2000 mm
Výstup: 4-20mA nebo 0-10V, push-pull
 Rozlišení 10 nebo 20 mm
 LCD zobrazovač OMNI
 Analogový výstup + 2 spínací výstupy



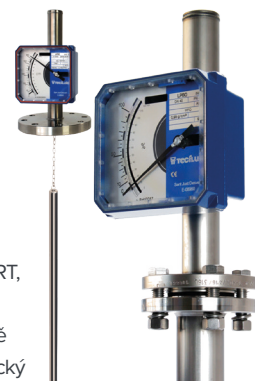
Vztlakový hladinoměr Modulevel E4

Materiál: hliník, nerez
T_{max}: +445 °C ; **P_{max}:** 348 bar
Připojení: ASME/EN
Délka: 1 až 23 m
Napájení: 24 V DC
Výstup: 4-20mA, HART, Fieldbus
 SG 0,23 - 2,20



Vztlakový hladinoměr LP

Materiál: nerez, Hastelloy, titan
T_{max}: +400 °C
P_{max}: 40 bar
Připojení: ASME/EN, BSP/NPT
Délka: 0,3 až 6 m
Napájení: 24 V DC
Výstup: 4-20mA, HART, Modbus
 Pro kapaliny o hustotě 0,6 ... 2 kg/l. Mechanický ukazatel s možností el. převodníku nebo spínačů.





HENNLICH

MERES

HLADINOMĚRY

Ultrazvukový hladinoměr LU9X

Materiál: PP, PVDF
T_{max}: +80 °C ; **P_{max}:** 4 bar
Přípojení: G 2" G 1/2"
Délka: 0,3 až 12 m
Napájení: 24 V DC
Výstup: 4-20mA, HART
 2x max-min alarmy ve 4-vodičové verzi



Ultrazvukový hladinoměr LU9X2

Materiál: PP, PVDF, hliník
T_{max}: +80 °C
P_{max}: 4 bar
Přípojení: G2" G1/2"
Délka: 0,3 až 10 m
Napájení: 24 V DC
 2 nastavitelné výstupy MOSFET N



Ultrazvukový hladinoměr Echotel 355E

Materiál: PP, kynar, lexan
T_{max}: +80 °C
P_{max}: 3 bar
Přípojení: 2" NPT
Délka: 0,25 až 6 m
Napájení: 24 V DC
Výstup: 4-20mA, HART
 Kompenzace falešných odrazů



Radarový hladinoměr Pulsar R82

Materiál: PP, ETFE
T_{max}: +95 °C
P_{max}: 13,8 bar
Přípojení: 2" NPT/BSP
Délka: až 12 m
Napájení: 24 V DC
Výstup: 4-20mA, HART
 Frekvence 26 GHz



Radarový hladinoměr Pulsar R86

Materiál: hliník, nerez
T_{max}: +400 °C ; **P_{max}:** 160 bar
Přípojení: NPT/BSP, ASME/EN
Délka: až 40 m
Výstup: 4-20mA, HART
 Profibus Frekvence 26 GHz
 Nová elektronika s vyšší přesností a lepšími parametry.



Radarový hladinoměr Pulsar R80

Materiál: nerez, PEEK, PTFE
T_{max}: +200 °C
P_{max}: 94,8 bar
Přípojení: NPT/BSP, ASME/EN
Délka: 0,2 až 30 m
Výstup: 4-20mA, HART7
 Frekvence 80 GHz
 Vynikající poměr signál/šum elektroniky, jeden z nejlepších ve své třídě.



Radarový hladinoměr Eclipse 700

Materiál: 316/316L, PFA
T_{max}: -196/+200 °C
P_{max}: 431 bar
Přípojení: NPT/BSP, ASME/EN
Délka: až 30 m
Napájení: 24 V DC
Výstup: 4-20mA, HART
 Rozlišení +/- 1mm
 „Overfill safe“ měření po procesní přípojení.



Radarový hladinoměr Eclipse 706

Materiál: 316/316L, PFA, Hastelloy, monel
T_{max}: -196/+450 °C
P_{max}: 207 bar
Přípojení: NPT/BSP, ASME/EN
Délka: až 30 m
Napájení: 24 V DC
Výstup: 4-20mA, HART
 Rozlišení +/- 1mm
 „Overfill safe“ měření po procesní přípojení.
 Fieldbus, PROFIBUS, Modbus digitální výstupy.
 Oddělitelná elektronika.



Radarový hladinoměr Genesis ED1/ED2

Materiál: 316/316L, PFA, Hastelloy, monel
T_{max}: +200 °C
P_{max}: 70 bar
Přípojení: NPT/BSP, ASME/EN
Délka: až 30 m
Napájení: 24 V DC
Výstup: 4-20mA, HART
 Multifázové měření, pentarod sonda.
 Až čtyři výstupní proudové smyčky (např. vzduch, olej, emulze, voda).





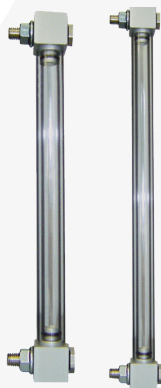
HENNLICH

MERES

STAVOZNAKY

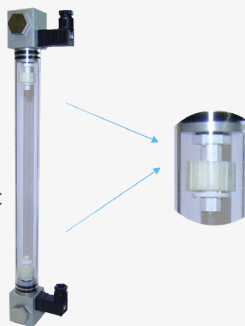
Obtokový stavoznak ILV

Materiál: hliník, metalakrylát
T_{max}: +80 °C ; **P_{max}:** 2 bar
Připojení: M12x1,75
Délka: 1900 mm
Kontakty: bez kontaktů
 Průhledný stavoznak s indikací 360°.



Obtokový stavoznak ILC s kontakty

Materiál: hliník, metalakrylát
T_{max}: +80 °C
P_{max}: 2 bar
Připojení: M12x1,75
Délka: 1900 mm
Kontakty: 1-2 NO/NC kontakty. Průhledný stavoznak s indikací 360°



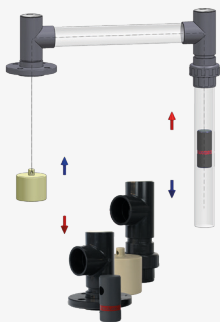
Mini-stavoznaky

Materiál: PP, PVDF, nerez, hliník
T_{max}: +205 °C
P_{max}: 35 bar
Připojení: M10, M12 nebo G1"
Připojení: G 1/4" - 2"
Délka: 76 - 4000 mm
 Volitelně s bimetalovým teploměrem, llihovým teploměrem, PT100 sondou nebo limitními kontakty.



Kladkový stavoznak NPC

Materiál: PP, PVDF, PVC, nerez
T_{max}: +60 °C ; **P_{max}:** 10 bar
Připojení: DIN DN50
Rozsah měření: až 15 m
Kontakty: limitní spínače
Převodník: 4-20 mA se zobrazovačem
 Vynikající chemická odolnost. HART, PROFIBUS, Modbus RTU.



Stavoznak nad nádrž LS

Materiál: nerez
T_{max}: +400 °C ; **P_{max}:** 16 bar
Připojení: BSP/NPT, ASME/EN
Délka: 0,1 až 15 m
Kontakty: limitní spínače
Převodník: 4-20 mA se zobrazovačem
 HART, PROFIBUS, Modbus RTU.



Obtokový stavoznak LT

Materiál: nerez, PVC, PP, PVDF, PTFE
T_{max}: +538 °C ; **P_{max}:** 310 bar
Připojení: BSP/NPT, ASME/EN
Délka: 0,1 až 15 m
Kontakty: limitní spínače
Převodník: 4-20 mA se zobrazovačem
 Odkalovací a odvzdušňovací porty. Plovák v průhledné trubici nebo magnetické rolny.



Obtokový stavoznak VECTOR

Materiál: nerez 316L, 304L
T_{max}: +260 °C ; **P_{max}:** 51 bar
Připojení: ASME/EN
Rozsah měření: 30 až 538 cm
Kontakty: limitní spínače
Převodník: magnetostriktivní se zobrazovačem. Odkalovací a odvzdušňovací porty.



Obtokový stavoznak ATLAS

Materiál: nerez, hliník, titan
T_{max}: +538 °C ; **P_{max}:** 310 bar
Připojení: ASME/EN
Rozsah měření: 30 až 1524 cm
Kontakty: limitní spínače
Převodník: magnetostriktivní se zobrazovačem. Odkalovací a odvzdušňovací porty.



Kombinovaný stavoznak AURORA

Materiál: nerez, hliník, titan
T_{max}: +538 °C
P_{max}: 310 bar
Připojení: ASME/EN
Rozsah měření: 30 až 1524 cm
Kontakty: limitní spínače
Převodník: magnetostriktivní se zobrazovačem
 Odkalovací a odvzdušňovací porty. Oddělitelná elektronika Eclipse. Možnost instalace nad nádrž.





HENNLICH

MERES



HENNLICH s.r.o. | MERES
412 01 Litoměřice | Českolipská 9
tel.: +420 416 711 203
e-mail: meres@hennlich.cz

